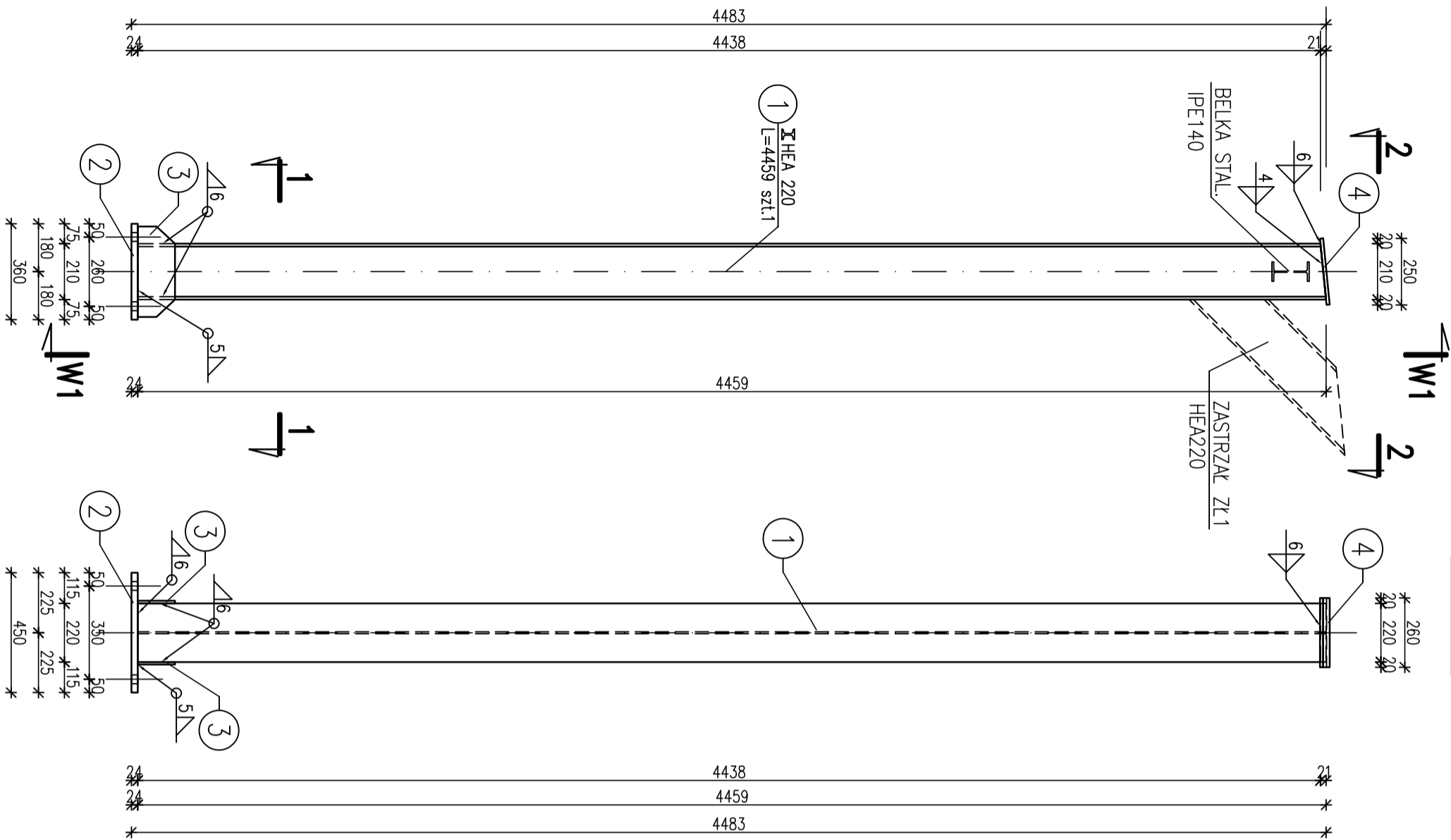


OB. NR16 – MAGAZYN NA OSAD ODWODNIONY I
OB. NR17 – MAGAZYN NA OSAD ODWODNIONY II

SLUP S1 szt. 8

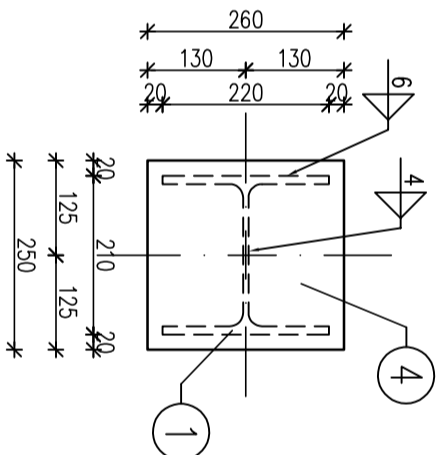
SKALA 1:20



W1-W1

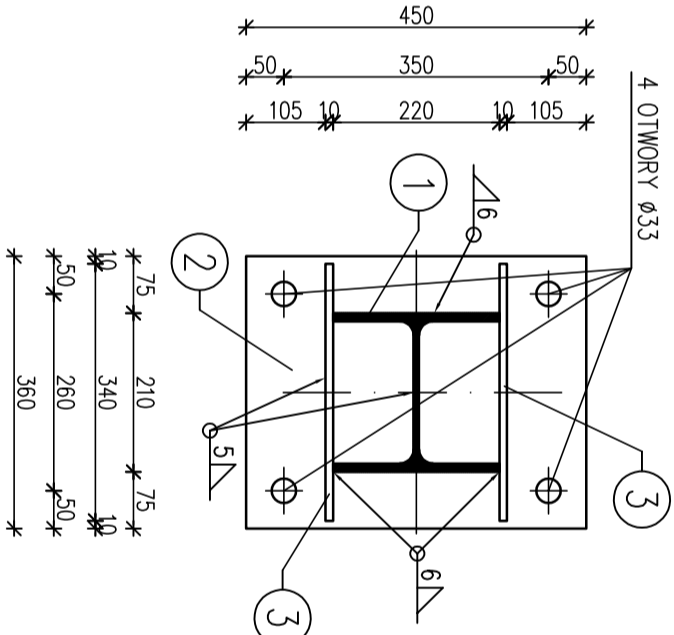
2-2

SKALA 1:10



1-1

SKALA 1:10



STAL PROFILOWA S235JR

Uwagi:

1. Rysunek rozpatrywać łącznie z pozostałymi rysunkami konstrukcyjnymi i opisem technicznym konstrukcji.
2. Zabezpieczenie antykorozyjne i przeciwpożarowe elementów wg opisu technicznego konstrukcji.
3. Elementy łączyć ze sobą przez spawanie. Spoiny wykonać na całej szerokości łączonych elementów lub jako obwodowe.
4. Rysunek rozpatrywać łącznie z proj. technologicznym.
5. Usytuowanie elementów wg rysunków rzutów i przekrojów.
6. Wymiary podano w mm.

WYKAZ STALI PROFILOWEJ

Nr	Rodzaj profilu	Długość elementu [mm]	Ilość szt.	Masa jedn. [kg/m]	Masa elementu [kg]	Masa całkowita [kg]
1	HEA220	4459	1	50,50	225,18	225,18
2	360x24	450	1	67,92	30,56	30,56
3	140x10	340	2	11,00	3,74	7,48
4	250x12	260	1	23,60	6,14	6,14
Masa razem				[kg]	269,36	
Dodatek na spoiny				[%]	1,5	
MASA CAŁKOWITA DLA 1 SLUPA				[kg]	273,40	
MASA CAŁKOWITA DLA 8 SLUPÓW				[kg]	2187,20	

ECOKUBE

TECHNOLOGIE OCHRONY ŚRODOWISKA
EcoKube Sp. z o.o., ul. Włodzka 128/134, 80-527 Łódź

Inwestor:		Syrcowska Gospodarka Komunalna sp. z o.o., ul. Wrocławska 8, 56-500 Syców	
Zadanie inwestycyjne:		PRZEBUDOWA I ROZBUDOWA KOMUNALNEJ OCZYSZCZALNI ŚCIEKÓW W SYCOWIE	
Nazwa opracowania:		Branża:	Faza:
PROJEKT WYKONAWCZY PRZEBUDOWY I ROZBUDOWY KOMUNALNEJ OCZYSZCZALNI ŚCIEKÓW W SYCOWIE		konstrukcja	P.W.
Tytuł rysunku: OB. NR 16,17 - MAGAZYN NA OSAD ODWODNIONY I IIII		Skala:	Data:
Slup stalowy S1 - konstrukcja		1:20	03.2019
PROJEKTOWAŁ: mgr inż. Romuald Orloniewicz OPRACOWAŁ: Techn. bud. Anna Zagajewska SPRAWODZIŁ: mgr inż. Paweł Kłimeczński		Nr uprawnień 41373KLW	Podpis
		Nr rysunku: K.P.W. 16,17-13	